

## 臺北市立關渡國民中學 108 年 1-6 月各界捐款執行成果

| 名 稱                        | 時 間      | 說 明                                                          |
|----------------------------|----------|--------------------------------------------------------------|
| 慈善會助學金(1500 元整)            | 107-2 學期 | 本學期 15 人提出申請，15 人獲得助學金<br>(金額總計 22500 元整)<br>6/19 慈善會助學金頒獎儀式 |
| 學產助學金(2000 元整)             | 107-2 學期 | 本學期 43 人提出申請，43 人獲得助學金<br>(金額總計 86000 元整)                    |
| 優秀學生獎學金(500 元整)            | 107-2 學期 | 導師推薦 24 人請領，24 人獲得獎學金<br>(金額總計 12000 元整)                     |
| 關渡宮「清寒學生簿本費、雜費補助」(依導師提報請領) | 107-2 學期 | 導師提報 80 人提出申請，80 人獲得補助<br>(金額總計 40000 元整)                    |
| 關渡扶輪社獎助學金(3000 元整)         | 107 學年度  | 本學期 4 人提出申請，4 人獲得獎助學金<br>(金額總計 12000 元整) 2/20 獎學金頒獎儀式        |
| 品行優良努力向學獎助學金<br>(5000 元整)  | 107 年度   | 本年度 3 人提出申請，3 人獲得獎助學金<br>(金額總計 15000 元整，由獎助單位個別核發)           |
| 永平獎學金 (3000/2000 元)        | 107 年度   | 本年度 36 人提出申請，15 人獲得獎助學金<br>(金額總計 39000 元整，由獎助單位個別核發)         |
| 原住民代收代辦費補助                 | 107-2 學期 | 本學期 1 人提出申請，1 人獲得補助<br>(金額總計 3080 元整)                        |
| 原住民學生就學交通費補助               | 107-2 學期 | 本學期 1 人提出申請，1 人獲得補助<br>(金額總計 500 元整)                         |
| 原住民學生獎助學金                  | 107-2 學期 | 本學期 1 人提出申請，1 人獲得補助<br>(金額總計 1500 元整)                        |
| 低收清寒弱勢學生(安心就學)書籍費用補助       | 107-2 學期 | 本學期 80 人獲得補助<br>(金額總計 54579 元整)                              |
| 低收清寒弱勢學生(安心就學)代收代辦費補助      | 107-2 學期 | 本學期 37 人獲得補助<br>(金額總計 10915 元整)                              |

## 【畢業典禮活動經費】



校長引領九年級畢業生進場



九年級畢業生表演



家長會長致詞勉勵



榮獲市長獎同學



畢業班導師接受校長禮品



獅藝社迎賓開場

### 一、107 學年度教育盃法式滾球錦標賽



107 學年度教育盃法式滾球錦標賽賽前練習



107 學年度教育盃法式滾球錦標賽個人賽第二名

### 二、107 學年度教育盃柔道錦標賽



107 學年度教育盃柔道錦標賽



107 學年度教育盃柔道錦標賽頒獎

### 三、107 學年度國民中學班際大隊接力比賽

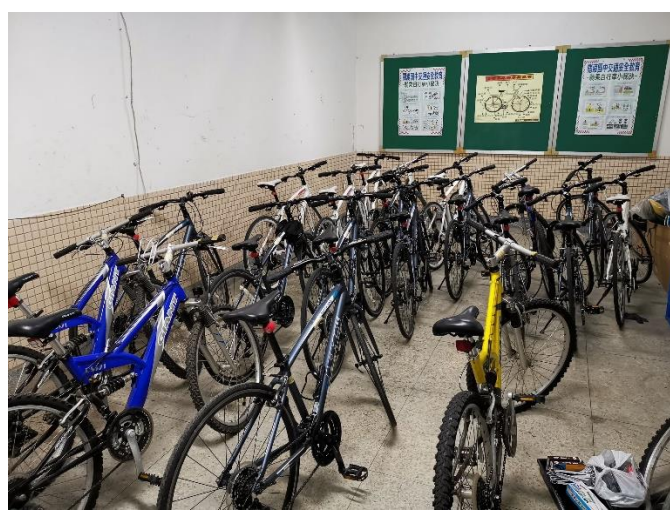


107 學年度教育盃柔道錦標賽

#### 四、體育器材



排球柱 1 件



自行車 15 臺

#### 五、108 臺北市士林區青少年 3 對 3 籃球比賽



108 臺北市士林區青少年 3 對 3 籃球比賽



108 臺北市士林區青少年 3 對 3 籃球比賽

#### 六、臺北市第 15 屆市長盃校際游泳大隊接力賽



臺北市第 15 屆市長盃校際游泳大隊接力賽國中男子組第二名、國中女子組第二名



七、花東 200K 單車行



花東 200K 單車行



花東 200K 單車行



花東 200K 單車行



花東 200K 單車行



花東 200K 單車行



花東 200K 單車行

購買八年級課桌椅



購買八年級課桌椅



一、學生急難救助帳戶

| 項目          | 金額       | 用途說明             |
|-------------|----------|------------------|
| 902 林生急難救助金 | 3,000 元  | 107 第二學期講義費用     |
| 902 陳生急難救助金 | 3,000 元  | 107 第二學期講義費用     |
| 802 邱生急難救助金 | 5,000 元  | 父親往生             |
| 703 廖生急難救助金 | 5000 元   | 弟弟往生，因家境清寒協助喪葬費用 |
| 701 翁生急難救助金 | 1,000 元  | 107 第二學期講義費用     |
| 總計          | 17,000 元 |                  |

二、特教急難救助帳戶

| 項目  | 金額 | 用途說明 |
|-----|----|------|
| 無動支 | 0  |      |

## 臺北市立關渡國民中學 108 年 7-12 月各界捐款執行成果

### 註冊組一獎助學金：

| 項目                         | 金額        | 用途                                                          |
|----------------------------|-----------|-------------------------------------------------------------|
| 中華佛教文化館物資發放                | 108-1 學期  | 本學期獲得急難救助關懷金與年節物資 2 名<br>本學期獲得低收入關懷金與年節物資 8 名               |
| 北投健康管理醫院獎學金                | 108-1 學期  | 本學期 1 人提出申請，獲得補助金 3000 元整                                   |
| 台北市北投愛心會清寒學生補助金            | 108-1 學期  | 本學期 4 人提出申請，每人 1000 元<br>(金額總計 4000 元整)                     |
| 慈善會助學金(1500 元整)            | 108-1 學期  | 本學期 15 人獲得該助學金<br>(金額總計 22500 元整)                           |
| 財團法人台北市李雪吟文教基金會清寒學生助學金     | 108-1 學期  | 本學期低收 29 人，每人 3000 元，中低收 7 人，每人 2000 元<br>(金額總計 101,000 元整) |
| 天美慈善基金會清寒助學金               | 108 學年度   | 本學期 4 人獲得佳作(5000 元)，10 人獲得作文優秀獎學金(2000 元)，(金額總計 40,000 元整)  |
| 普仁大手拉小手助學金                 | 108-1 學期  | 本學期 3 人提出申請，3 人獲得該助學金，每個月補助金 1000 元                         |
| 低收學產助學金                    | 108-1 學期  | 本學期 29 人獲得助學金，每人 2000 元<br>(金額總計 58,000 元整)                 |
| 臺北市優秀學生獎學金(500 元整)         | 108-1 學期  | 本學期 12 人提出申請，12 人獲獎<br>(金額總計 6000 元整)                       |
| 陳安文教基金會獎助學金(1000 元整)       | 108 學年度   | 本校共計 15 人獲得該補助(總金額 15,000 元)                                |
| 陳安文教基金會福箱                  | 108 學年度   | 本校共計 36 人獲得                                                 |
| 陳安春節歲末助學金                  | 108 學年度   | 本校共計 3 人獲得該慰問金，每人 5000 元<br>(總金額 15,000 元)                  |
| 關渡宮「清寒學生簿本費、雜費補助」(依導師提報請領) | 108-1 學期  | 本學期 53 人提出申請，53 人獲得補助<br>(金額總計 26,500 元整)                   |
| 崇善會春節慰問金                   | 108 學年度   | 本校共計 3 人獲得該慰問金，每人 5000 元<br>(總金額 15,000 元)                  |
| 台北喜福會年菜發放                  | 108 年 1 月 | 本校 30 人獲得                                                   |
| 全國原住民清寒助學金                 | 108-1 學期  | 本學期 2 人提出申請，每人 4000 元<br>(金額總計 8000 元整)                     |
| 優質保育基金會                    | 108-1 學期  | 本學期 16 人獲得補助，每人 3000 元<br>(金額總計 48,000 元整)                  |
| 關渡扶輪社                      | 108-1 學期  | 本學期 18 人獲得補助，每人 2000 元<br>(金額總計 36,000 元整)                  |

• 訓育組-27屆校慶運動會



七星登峰大合照



運動水壺獎項



冷擎步道漫步大合照



運動毛巾獎項



校慶慶祝大會開幕



自行車獎項



## 輔導資料組

### 一、學生急難救助帳戶

| 項目  | 金額 | 用途說明 |
|-----|----|------|
| 無動支 | 0  |      |

### 二、特教急難救助帳戶

| 項目  | 金額 | 用途說明 |
|-----|----|------|
| 無動支 | 0  |      |

### 三、學生生涯發展及技職探索相關活動(運動關渡宮捐款)

| 項目                                          | 金額                    | 用途說明                                   | 成果照片                                                                                                                                                                                                 |
|---------------------------------------------|-----------------------|----------------------------------------|------------------------------------------------------------------------------------------------------------------------------------------------------------------------------------------------------|
| 108.08.06<br>外聘鐘點<br>費                      | 3200(400 元<br>*8 節)   | 108.08.06 八年級<br>馬偕技職參訪                |  <p>護理科體驗</p>  <p>學生合照</p>     |
| 108.11.08<br>學生生涯<br>發展試探<br>實作材料<br>費 30 人 | 3000 元(100<br>元*30 人) | 108.11.08 生涯發<br>展教育家政職群<br>試探材料費 30 人 |  <p>皮製手環體驗</p>  <p>頒發感謝狀</p> |

校慶盆植栽綠美化成果照片 1081115---台北市機星農田水利會捐款指定支用項目用途

